



CITTA' DI CIRIÈ'
CITTA' METROPOLITANA DI TORINO
SETTORE SERVIZI TECNICI, DEL TERRITORIO E DELL'AMBIENTE

MANUTENZIONE STRAORDINARIA SCUOLA MEDIA "N.COSTA"

PROGETTO ESECUTIVO



PIANTA PIANO RIALZATO
BLOCCO BAGNI
DEMOLIZIONI E RICOSTRUZIONI

EG 06

SCALA 1:50

Dicembre 2019

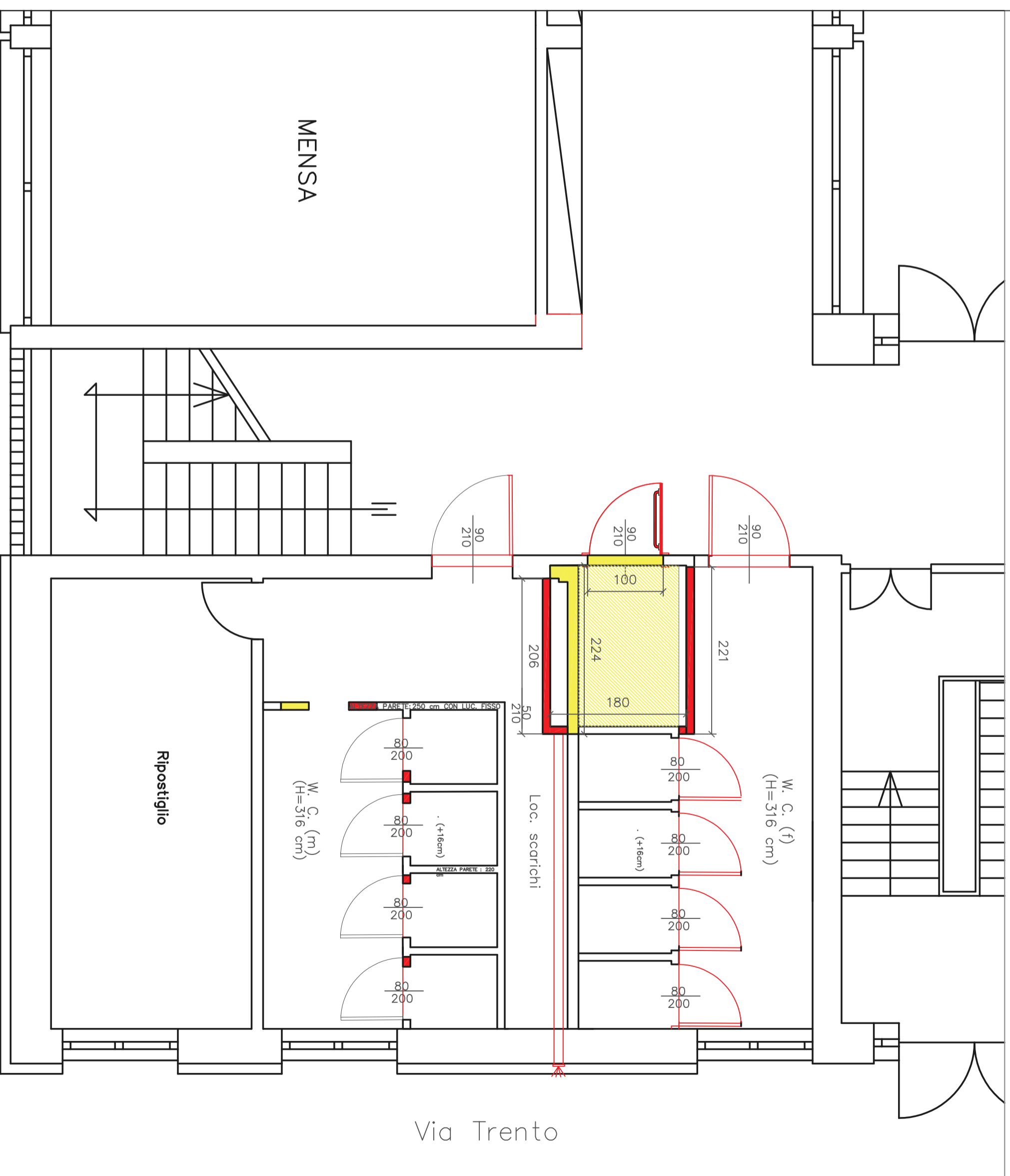
Settore Servizi Tecnici, del Territorio e dell'Ambiente
Dirigente del Settore
Arch. Maria Teresa Noto

Servizio Patrimonio
Responsabile del Servizio
Geom. Alessandro Bria Baret

Progettazione:
Ufficio Lavori Pubblici
Ing. Giacomo Ambrosi

Responsabile del Procedimento:
Geom. Alessandro Bria Baret

rev.	descrizione	data	redatto da:
0	PRIMA EMISSIONE	Dicembre 2019	Ing. Giacomo Ambrosi



Via Trento

Via Ferrari