



CITTA' DI CIRIE'
REGIONE PIEMONTE
CITTA' METROPOLITANA DI TORINO
SERVIZI TECNICI, DEL TERRITORIO E DELL'AMBIENTE

**INTERVENTI STRAORDINARI DI
ASFALTATURA STRADE COMUNALI**

ELABORATI GRAFICI SCHEDE INTERVENTI	EG.01
DATA: AGOSTO 2023	SCALE VARIE

REV.	DESCRIZIONE	DATA	REDATTO DA:
0	PRIMA EMISSIONE	AGOSTO 2023	ING. AMBROSI

**PLANIMETRIA GENERALE
CON IDENTIFICAZIONE DEGLI INTERVENTI**

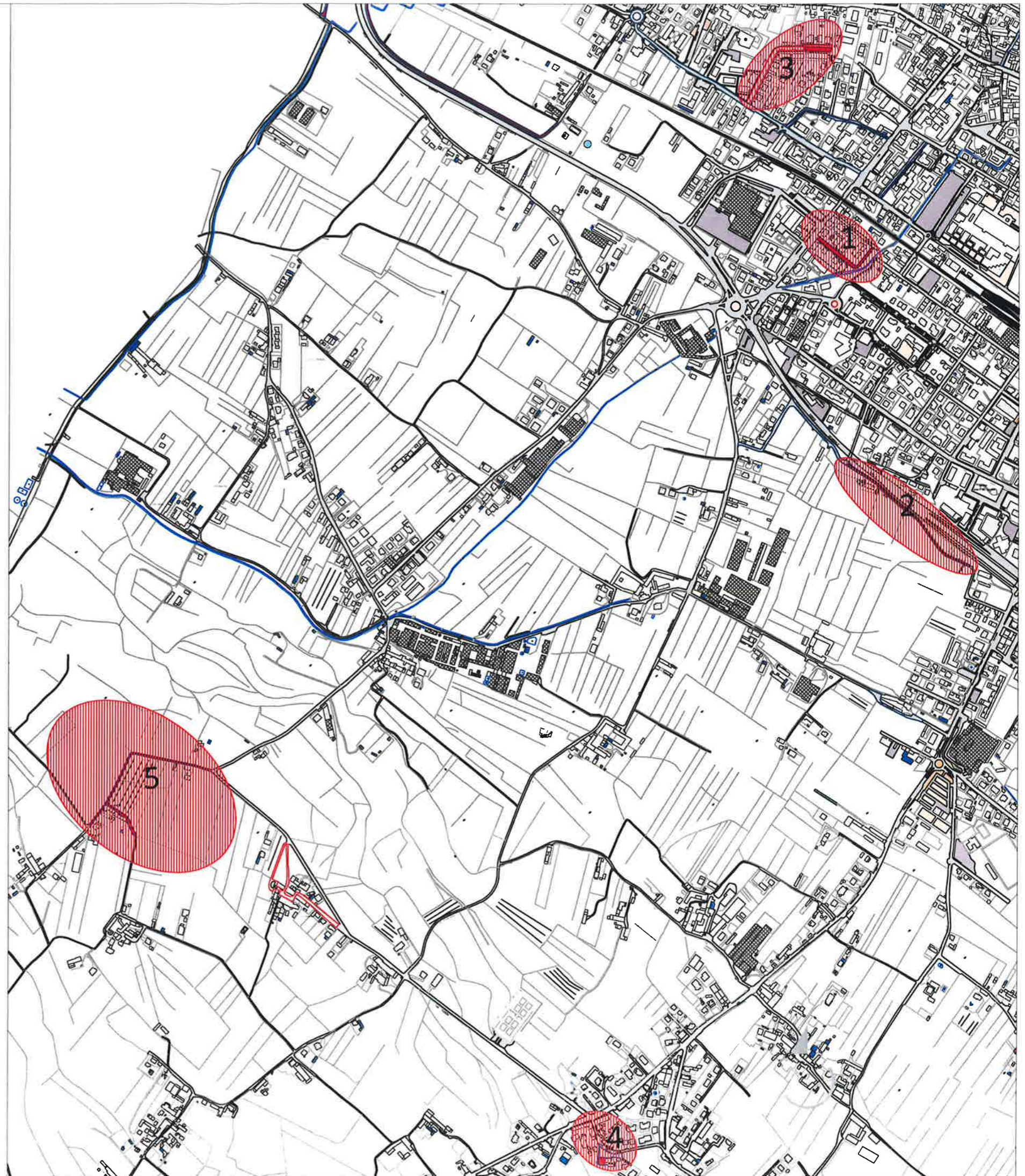
INTERVENTO 1 - VIA MICHELOTTI

INTERVENTO 2 - VIA DE AMICIS

INTERVENTO 3 - VIA BORSELLINO

INTERVENTO 4 - SAGRATO CHIESA DEVESI

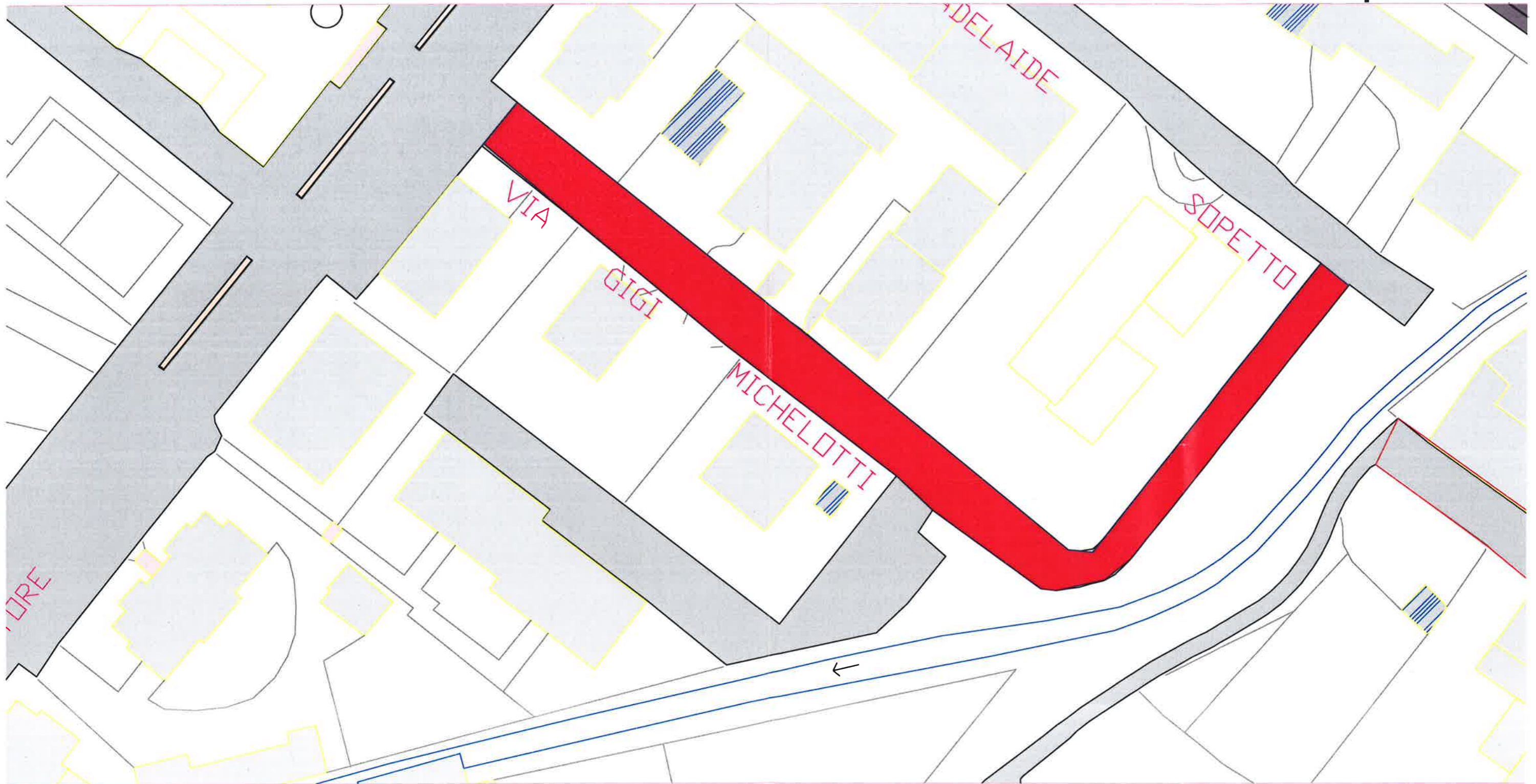
INTERVENTO 5 - VIA LOC. CASCINETTA-CARBONE



01

VIA MICHELOTTI

1260mq



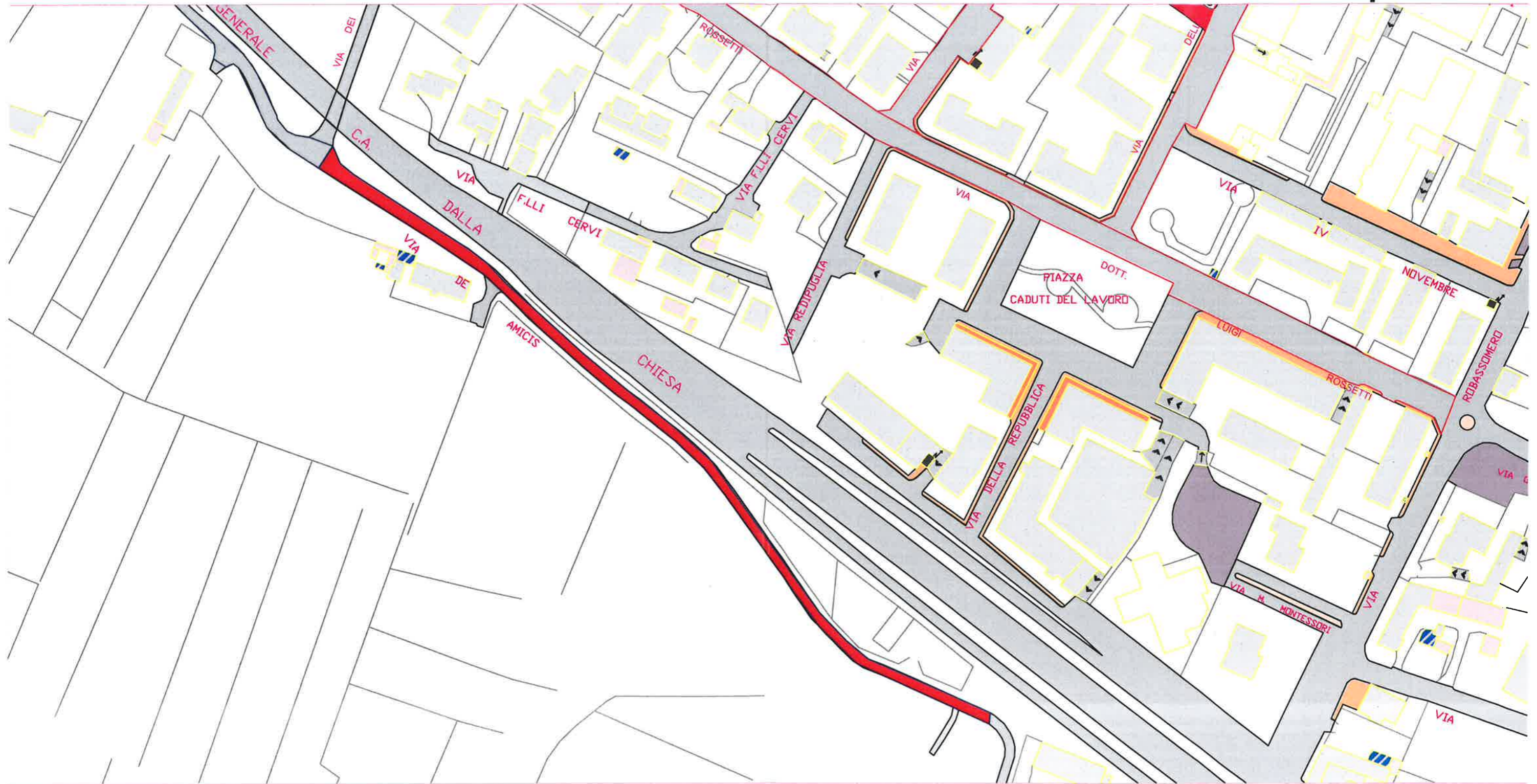
DESCRIZIONE.

- Scarifica compreso oneri discarica.
- Provvista e stesa emulsione bituminosa.
- Provvista e stesa a tappeto di conglomerato bituminoso per strato di usura.
- Segnaletica orizzontale.

02

VIA DE AMICIS

4140mq



DESCRIZIONE.

- Preparazione fondo pavimentazione bituminosa esistente.
- Provvista e stesa a tappeto di conglomerato bituminoso per strato di usura.
- Segnaletica orizzontale.

03

VIA BORSELLINO

596mq



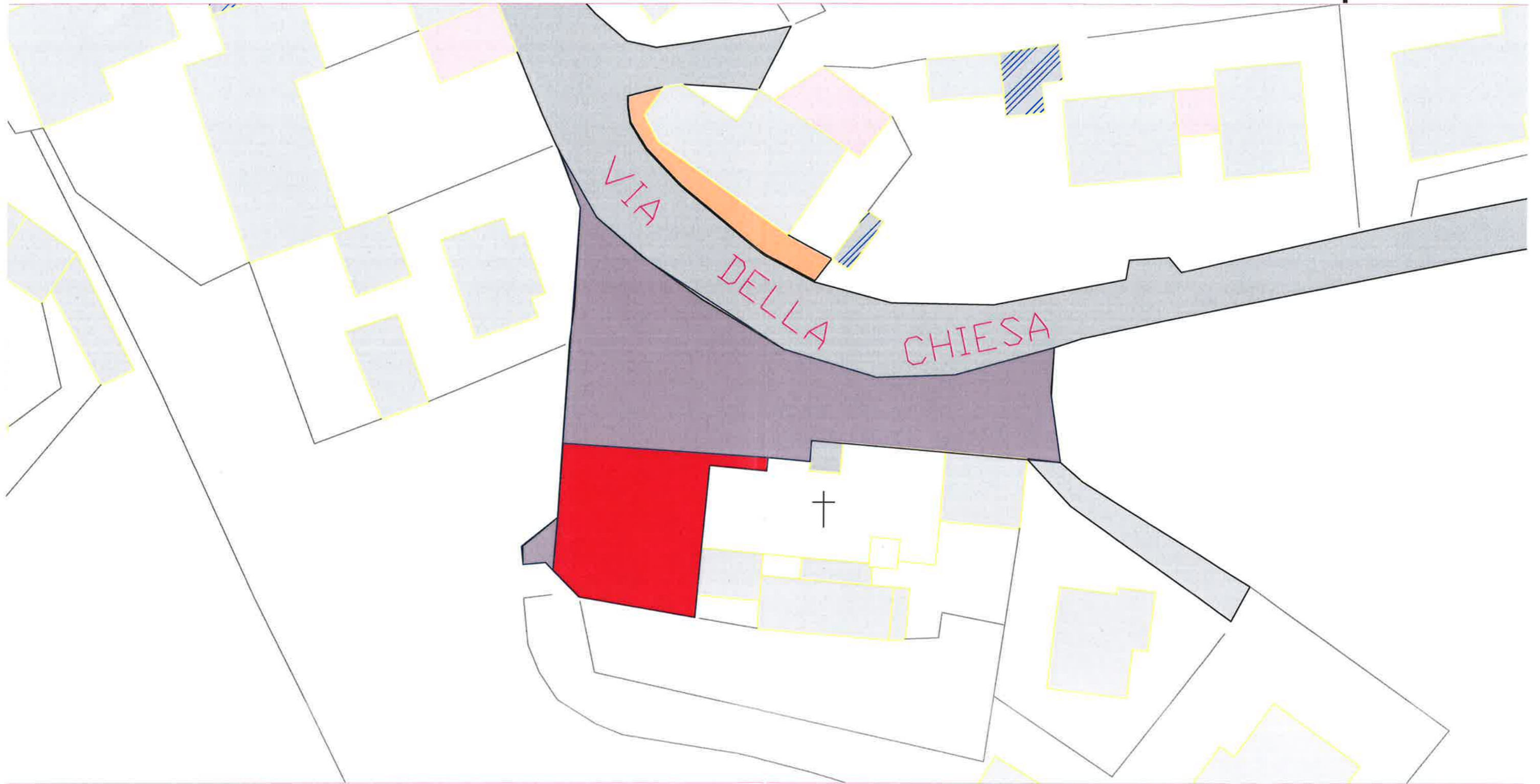
DESCRIZIONE.

- Scarifica compreso oneri discarica.
- Provvista e stesa emulsione bituminosa.
- Provvista e stesa a tappeto di conglomerato bituminoso per strato di usura.
- Segnaletica orizzontale.

04

SAGRATO CHIESA DEVESI

290mq



DESCRIZIONE.

- Preparazione fondo pavimentazione bituminosa esistente
- Provvista e stesa di emulsione bituminosa.
- Provvista e stesa a tappeto di conglomerato bituminoso per strato di usura.

05

VIA loc. CASCINETTA-CARBONE

2000mq



DESCRIZIONE.

- Provista e stesa emulsione bituminosa
- Provvista e stesa a tappeto di conglomerato bituminoso per strato di usura.