



CITTA' DI CIRIE'

REGIONE PIEMONTE

CITTA' METROPOLITANA DI TORINO

SERVIZI TECNICI, DEL TERRITORIO E DELL'AMBIENTE

INTERVENTI STRAORDINARI DI ASFALTATURA STRADE COMUNALI DEL CONCENTRICO

PROGETTO ESECUTIVO

ELABORATI GRAFICI
SCHEDE DEGLI INTERVENTI

EG.01

DATA: OTTOBRE 2022

SCALE VARIE

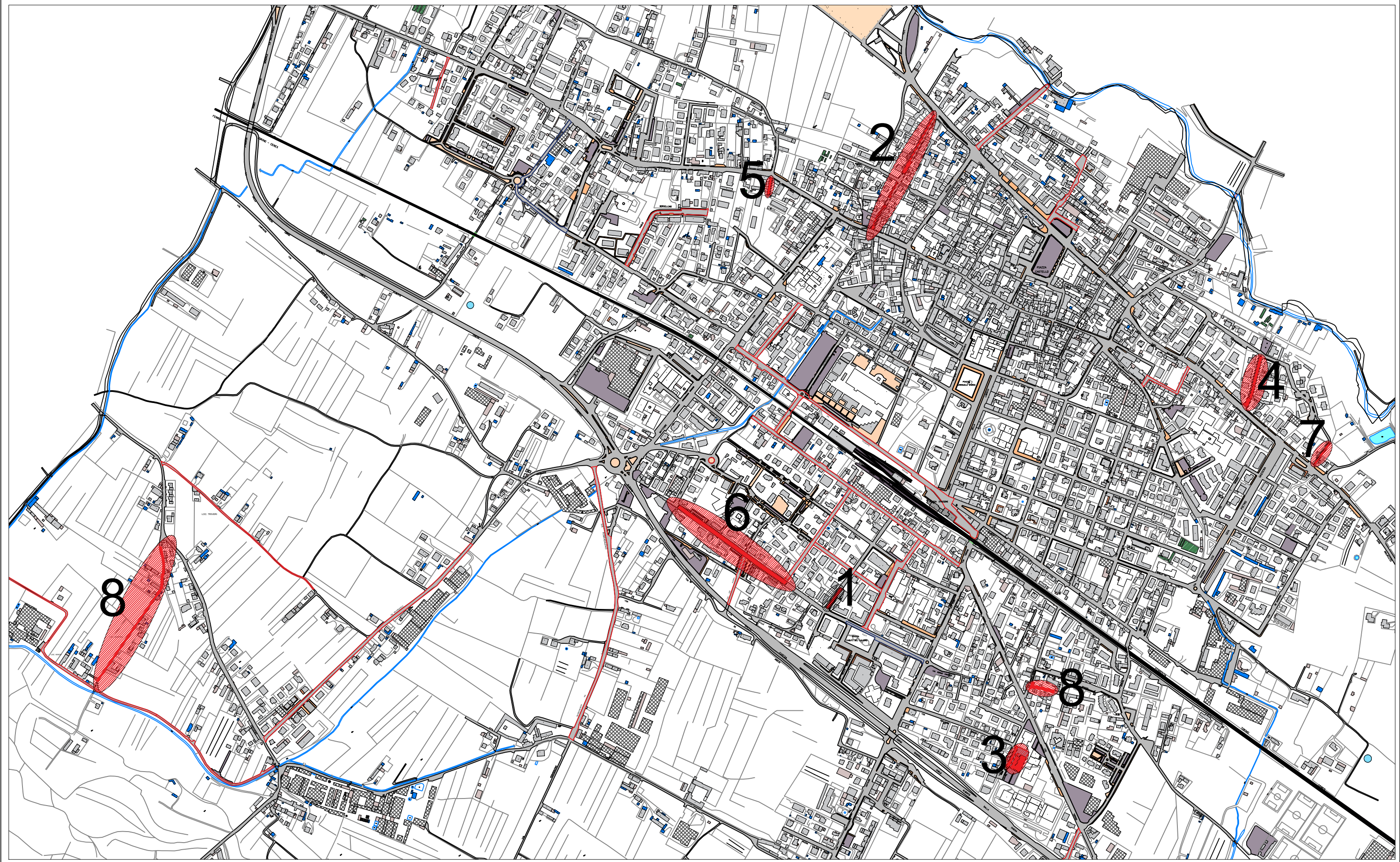
SETTORE SERVIZI TECNICI, DEL TERRITORIO E
DELL'AMBIENTE
DIRIGENTE DEL SETTORE
ARCH. MARIA TERESA NOTO

PROGETTAZIONE:
UFFICIO LAVORI PUBBLICI
ING. GIACOMINO AMBROSI

RESPONSABILE DEL PROCEDIMENTO
ING. GIACOMINO AMBROSI

REV.	DESCRIZIONE	DATA	REDATTO DA:
0	PRIMA EMISSIONE	OTT. 2022	ING. AMBROSI

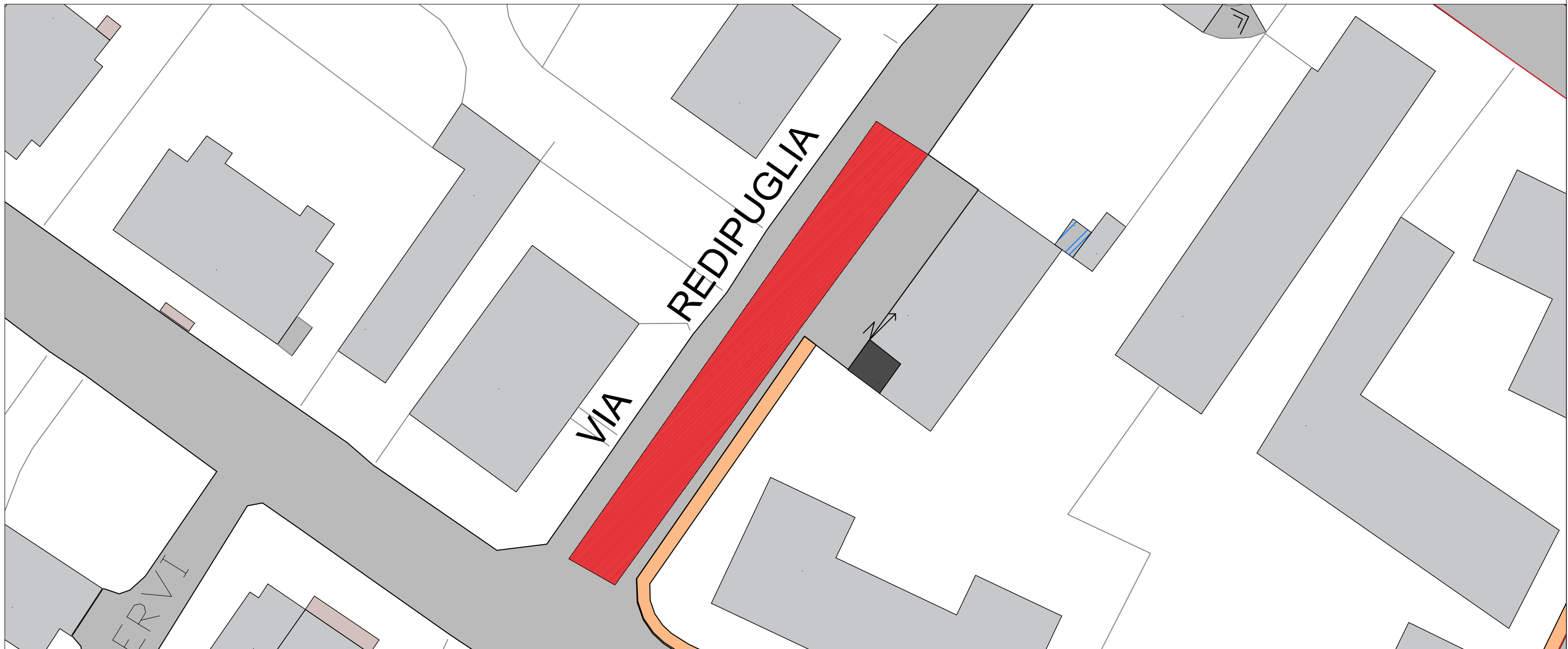
**PLANIMETRIA GENERALE
CON IDENTIFICAZIONE DEGLI INTERVENTI**



01

VIA REDIPUGLIA

365mq



DESCRIZIONE.

- Scarifica compreso oneri discarica
- Provvista e stesa emulsione bituminosa
- Provvista e stesa a tappeto di conglomerato bituminoso per strato di usura

02

VIA MONTESOGLIO

1083mq



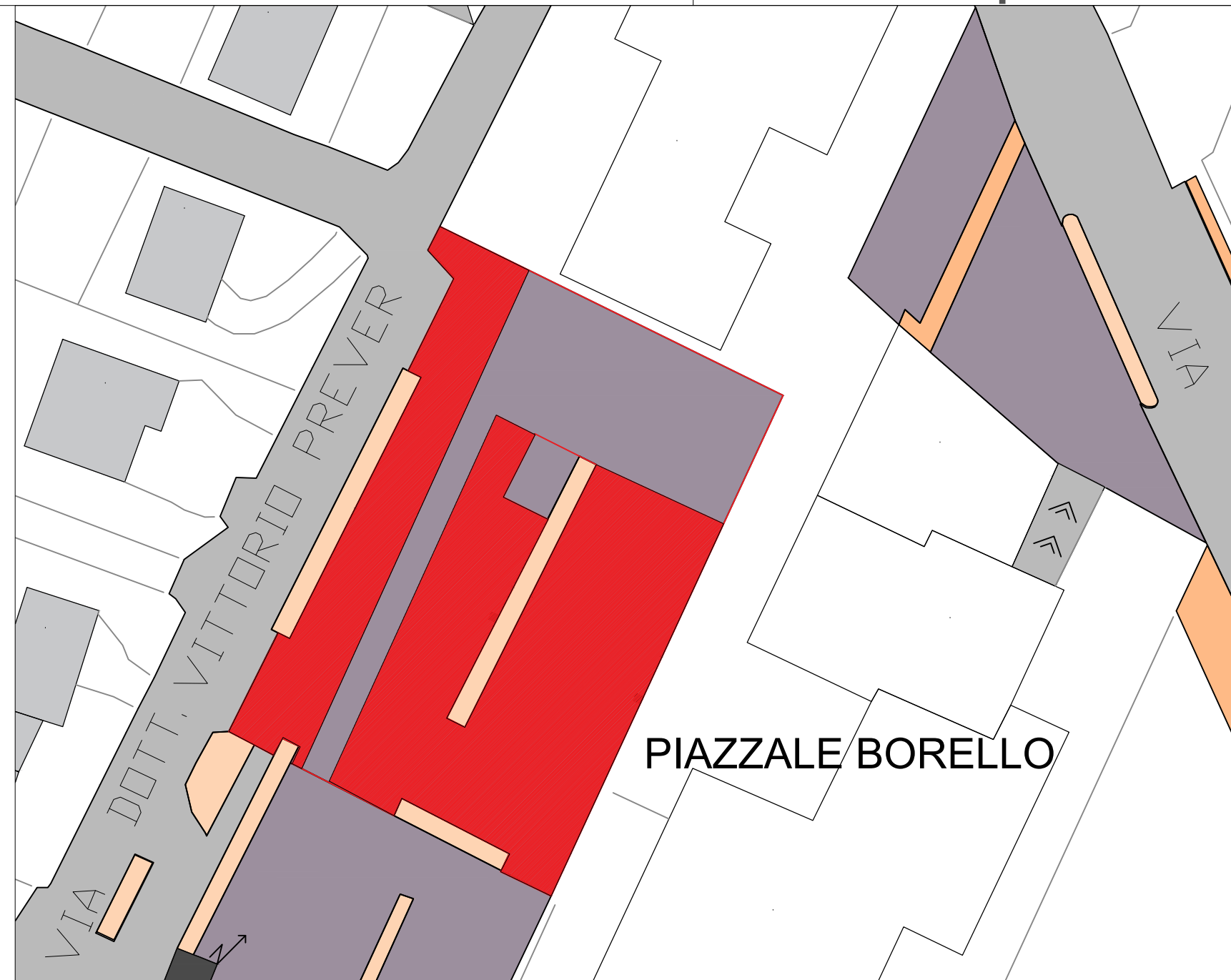
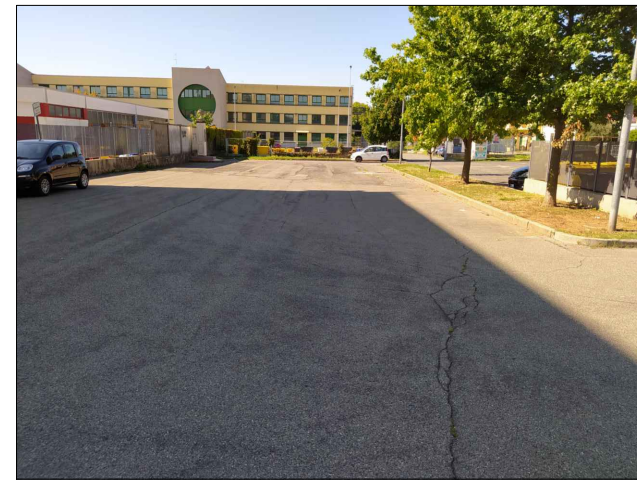
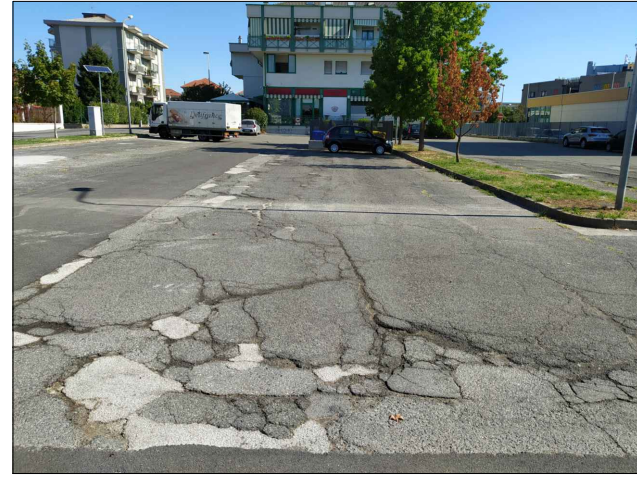
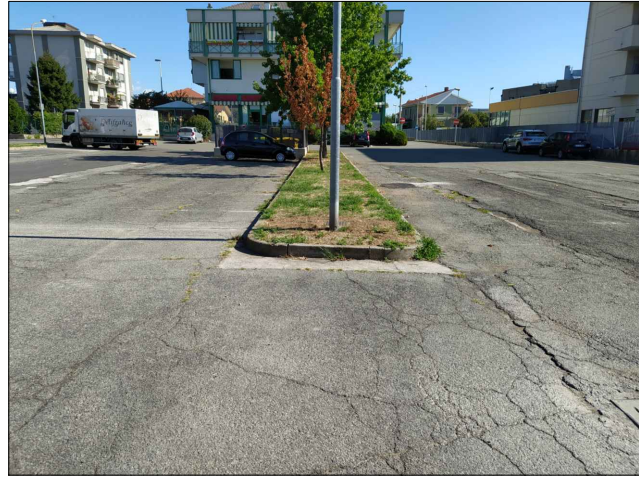
DESCRIZIONE.

- Scarifica compreso oneri discarica
- Provvista e stesa emulsione bituminosa
- Provvista e stesa a tappeto di conglomerato bituminoso per strato di usura.

3

PIAZZALE BORELLO

1250mq



DESCRIZIONE.

- Scarifica compreso oneri discarica
- Provvista e stesa emulsione bituminosa
- Provvista e stesa a tappeto di conglomerato bituminoso per strato di usura

4

VIA KENNEDY

664mq

**DESCRIZIONE.**

- Scarifica compreso oneri discarica
- Provvista e stesa emulsione bituminosa
- Provvista e stesa a tappeto di conglomerato bituminoso per strato di usura.

5

VIA BELLINI

264mq



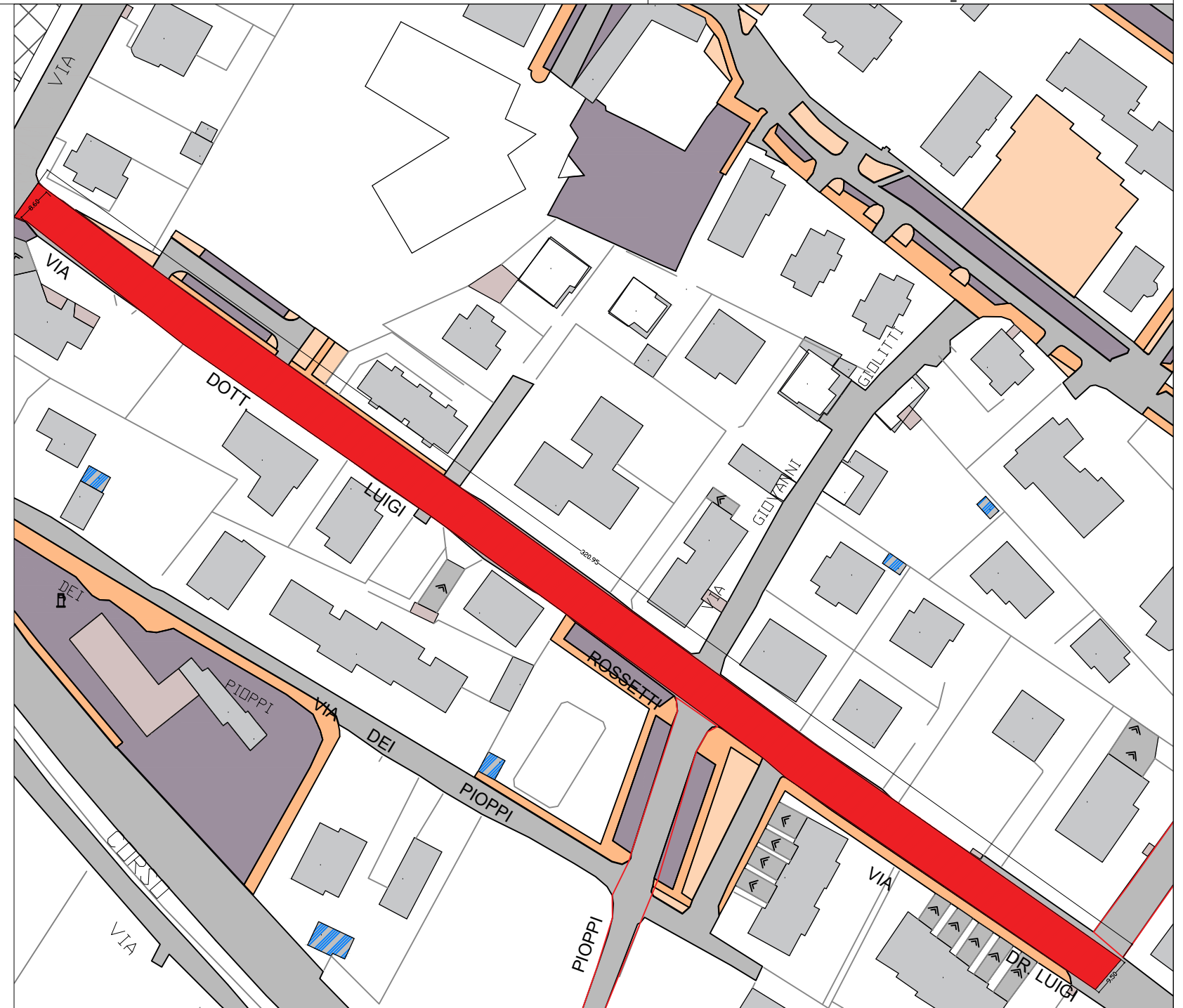
DESCRIZIONE.

- Scarifica compreso oneri discarica, compreso sistemazione chiusini
- Provvista e stesa emulsione bituminosa
- Provvista e stesa a tappeto di conglomerato bituminoso per strato di usura.

6

VIA ROSSETTI

3137mq



DESCRIZIONE.

- Scarifica compreso oneri discarica, compreso sistemazione e messa in quota chiusini
- Provvista e stesa emulsione bituminosa
- Provvista e stesa a tappeto di conglomerato bituminoso per strato di usura.

7

VIA BASSO

250mq



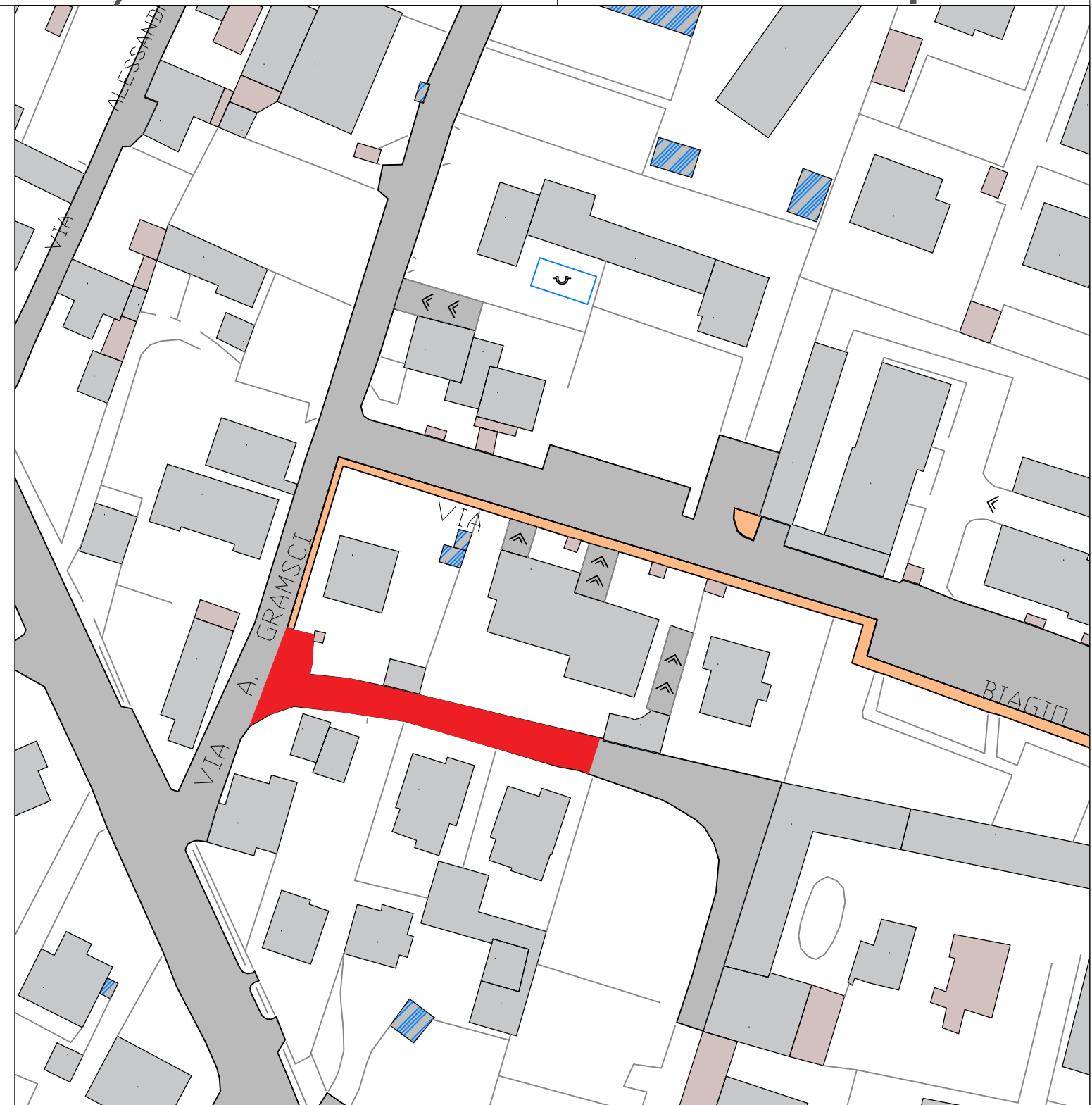
DESCRIZIONE.

- Ricarica con stabilizzato
- Provvista e stesa emulsione bituminosa
- Provvista e stesa di binder

8

VIA A. GRAMSCI (traversa)

386 mq

**DESCRIZIONE.**

- Disfacimento di pavimentazione bituminosa e ricarica con stabilizzato
- Provvista e stesa emulsione bituminosa
- Provvista e stesa a tappeto di binder